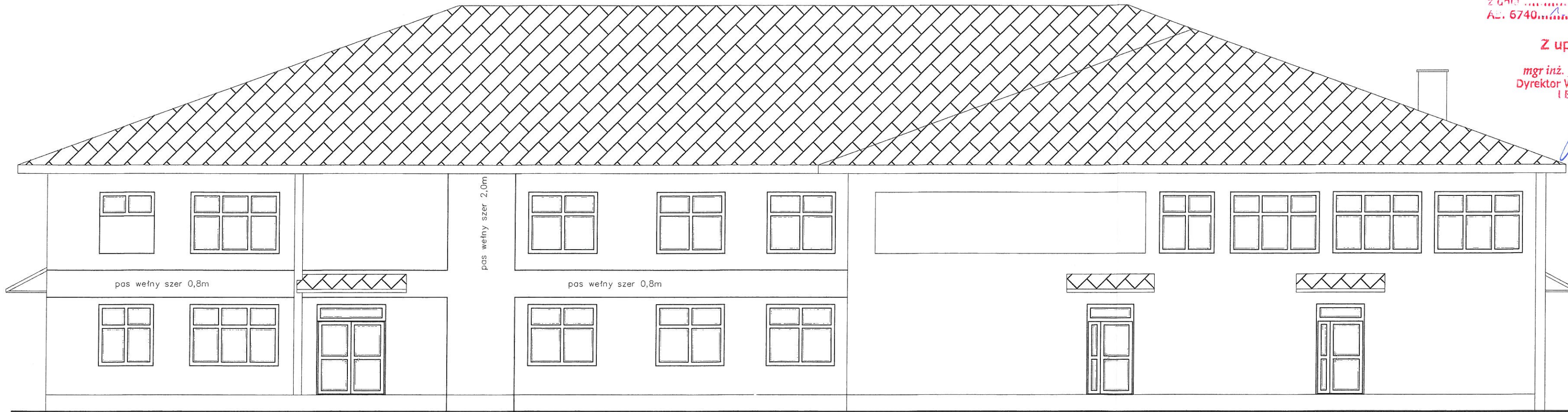


ELEWACJA WSCHODNIA

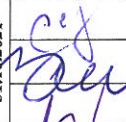


STAROSTWO POWIATOWE  
w Chełmie

Załącznik  
do pozwolenia na budowę  
z dnia 12-05-2022  
Ad. 6740/19-2022

Z up. STAROSTY

mgr inż. Joanna Sawa-Wojcik  
Dyrektor Wydziału Architektury  
i Budownictwa

MULTIPROJEKT Zbigniew Bajko					
22-100 Chełm, ul. Żeromskiego 45A					
	Imię i nazwisko	specjalność	nr uprawnień	data	podpis
Projektant	dr inż. arch. Zbigniew Bednarczyk	architektoniczna	UANB-II-7342/42/92	31.10.2021	
Sprawdzający	mgr inż. arch. Marek Zajdek	architektoniczna	823/CH/89		
Asystent	mgr inż. Zbigniew Bajko				
INWESTOR:					
Gmina Chełm 22-100 Chełm, Pokrówka, ul. Gminna 18				Rysunek nr <b>A-6</b>	
NAZWA I ADRES BUDOWY:					
Budowa budynku przedszkola w Żółtańcach Kolonii 22-100 Żółtańce Kol, dz. nr 14/1, obr. 060303_2.0042 Żółtańce - Kolonia				SKALA	
TYTUŁ RYSUNKU:				<b>1:100</b>	
- elewacja wschodnia					